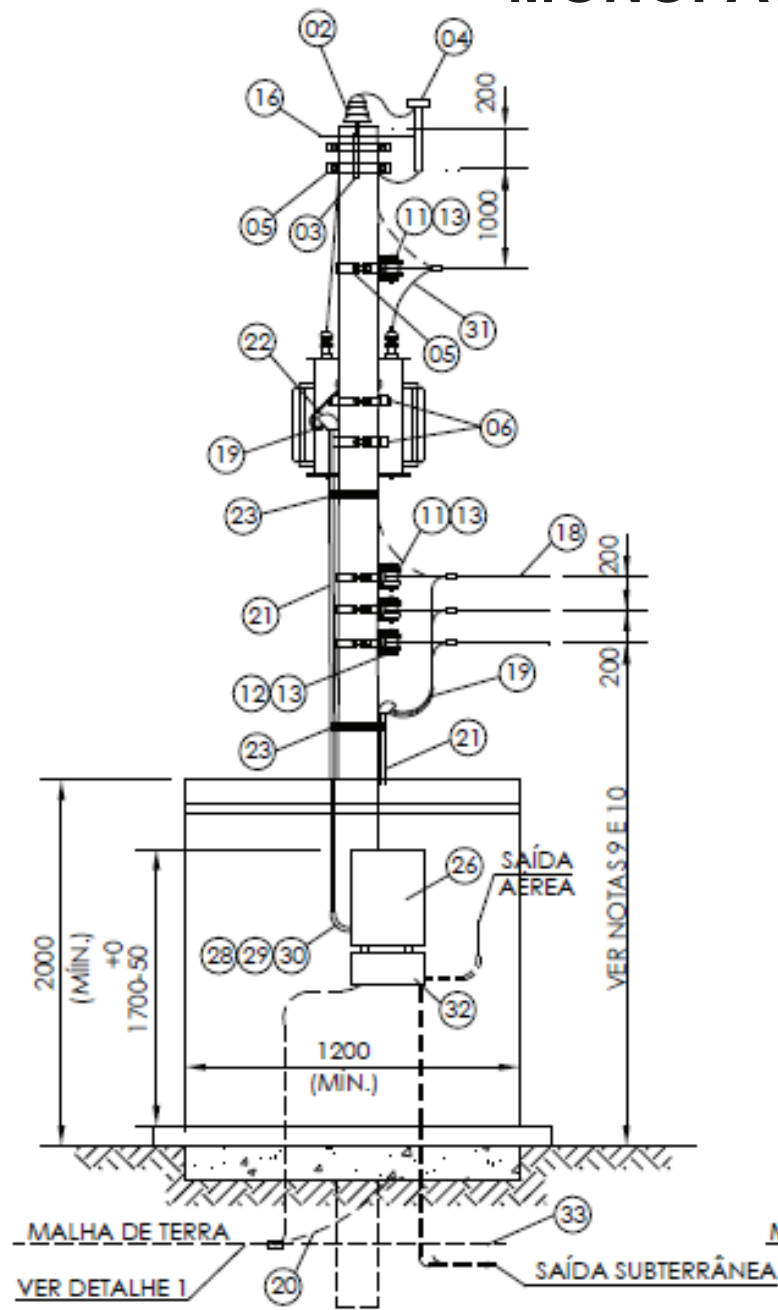
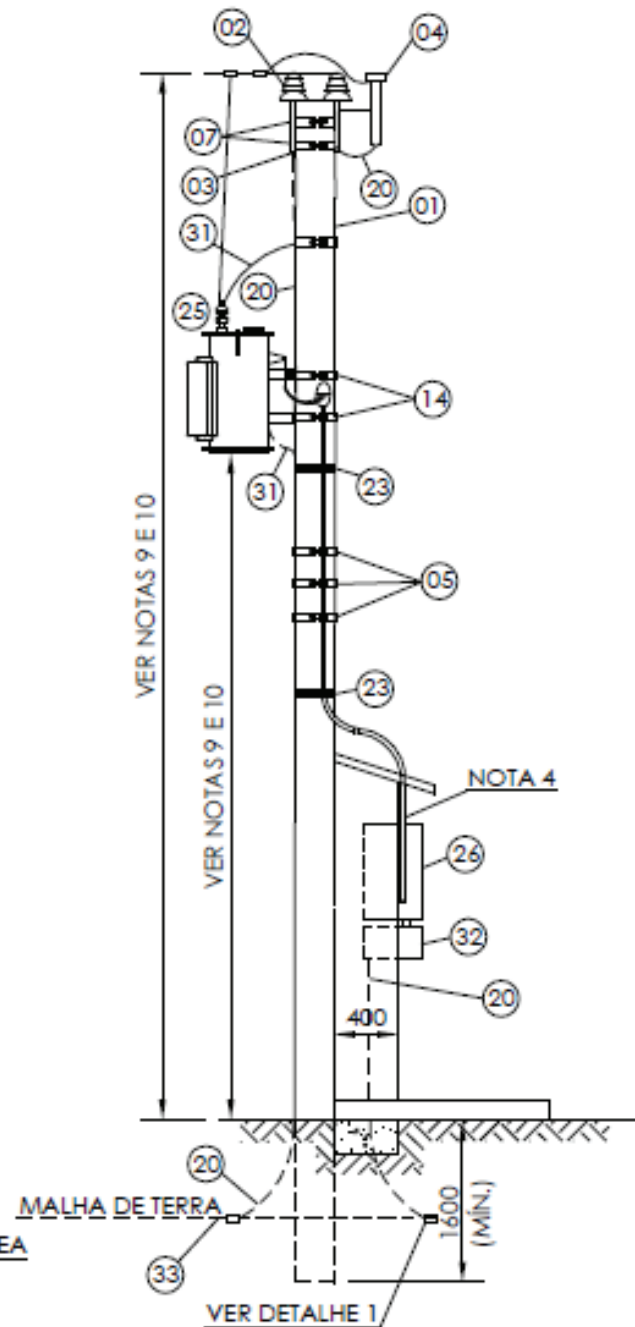


# MONOFÁSICAS DE ATÉ 37,5 KVA



VISTA FRONTAL  
(S/ ESCALA)



VISTA LATERAL  
(S/ ESCALA)

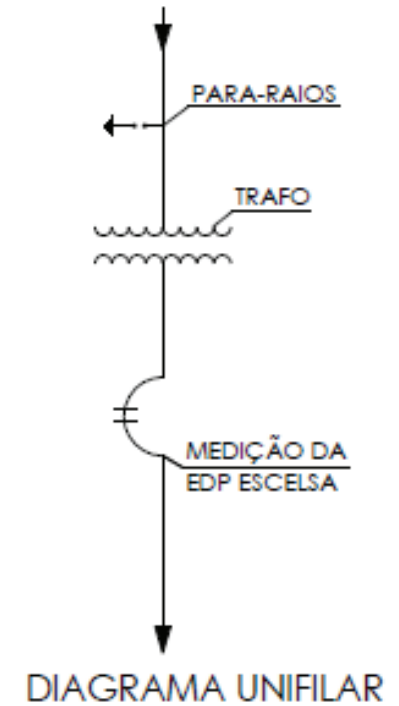
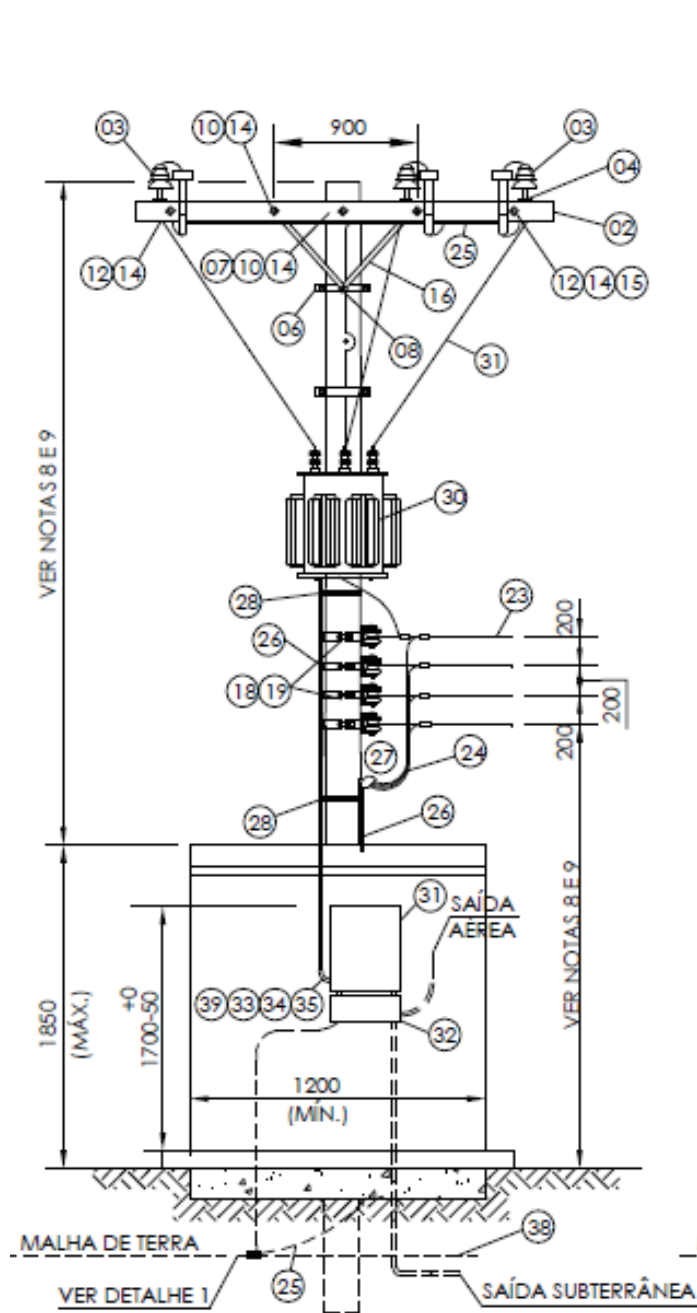


DIAGRAMA UNIFILAR

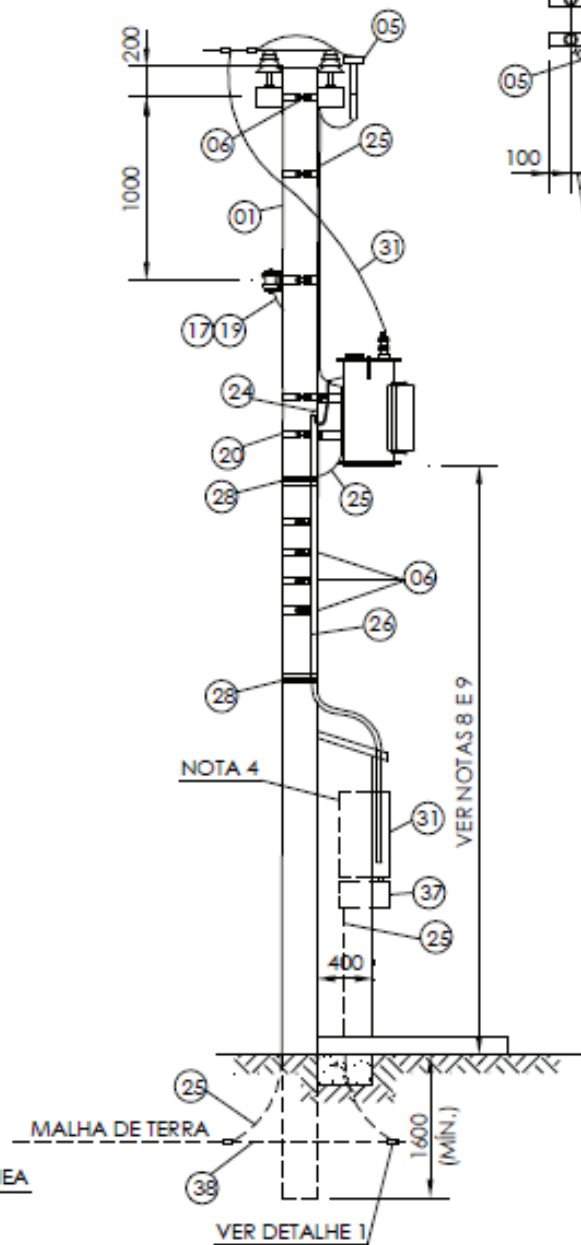
# MONOFÁSICAS DE ATÉ 37,5 KVA

- Medição na BT
- Poste de madeira circular ou concreto DT de 300 kgf, mínimo
- Potências de 5, 10, 15, 25 e 37,5 kVA
- Proteção geral na AT: chaves fusíveis
- Proteção geral na BT por DTM
- Em locais de pedestres, os postes deverão ser de 9 m e distância do solo de 3,5 m para os condutores de BT e 4,5 para os transformadores
- Em locais com trânsito de veículo, poste de 11 m, distância dos condutores BT ao solo de 5 m e 6 m do trafo ao solo
- Lista de materiais conforme norma da EDP ESCELSA

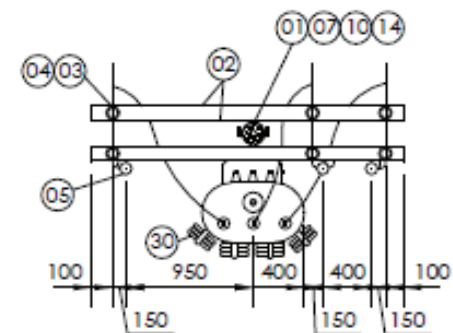
# TRIFÁSICAS DE ATÉ 45 KVA



VISTA FRONTAL  
(S/ESCALA)



VISTA LATERAL  
(S/ESCALA)



VISTA DE CIMA  
(S/ESCALA)

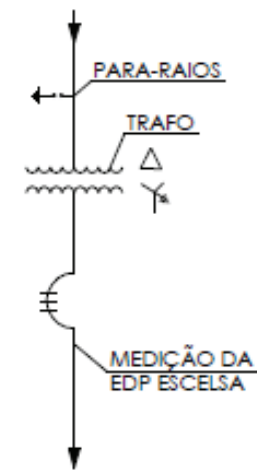
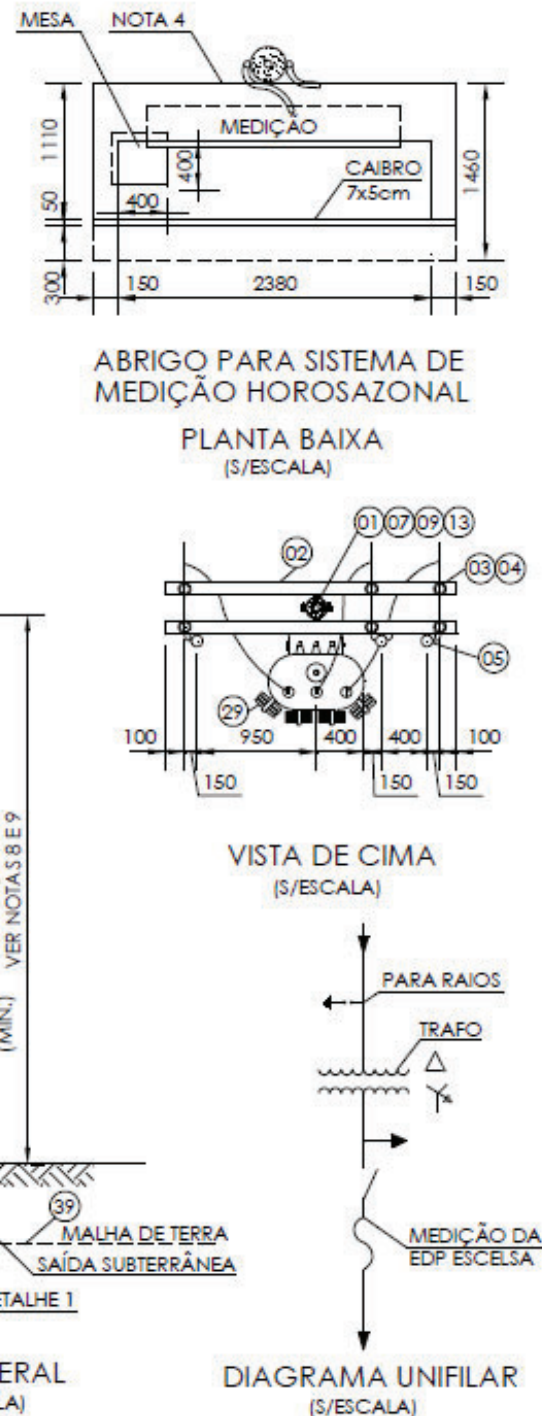
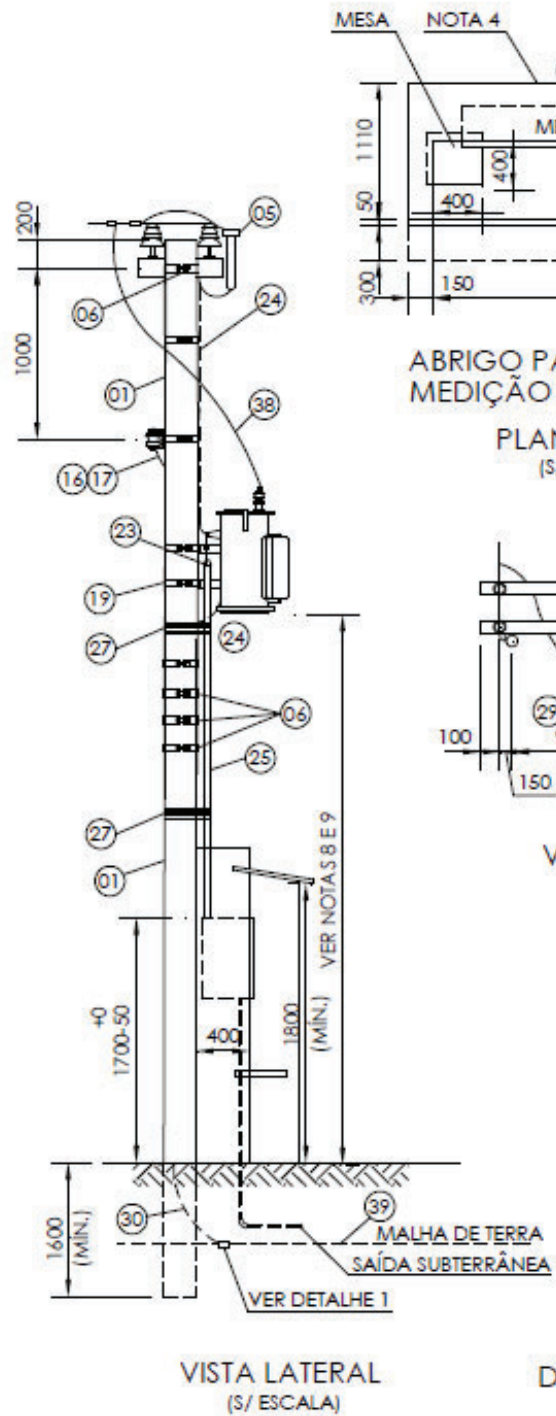
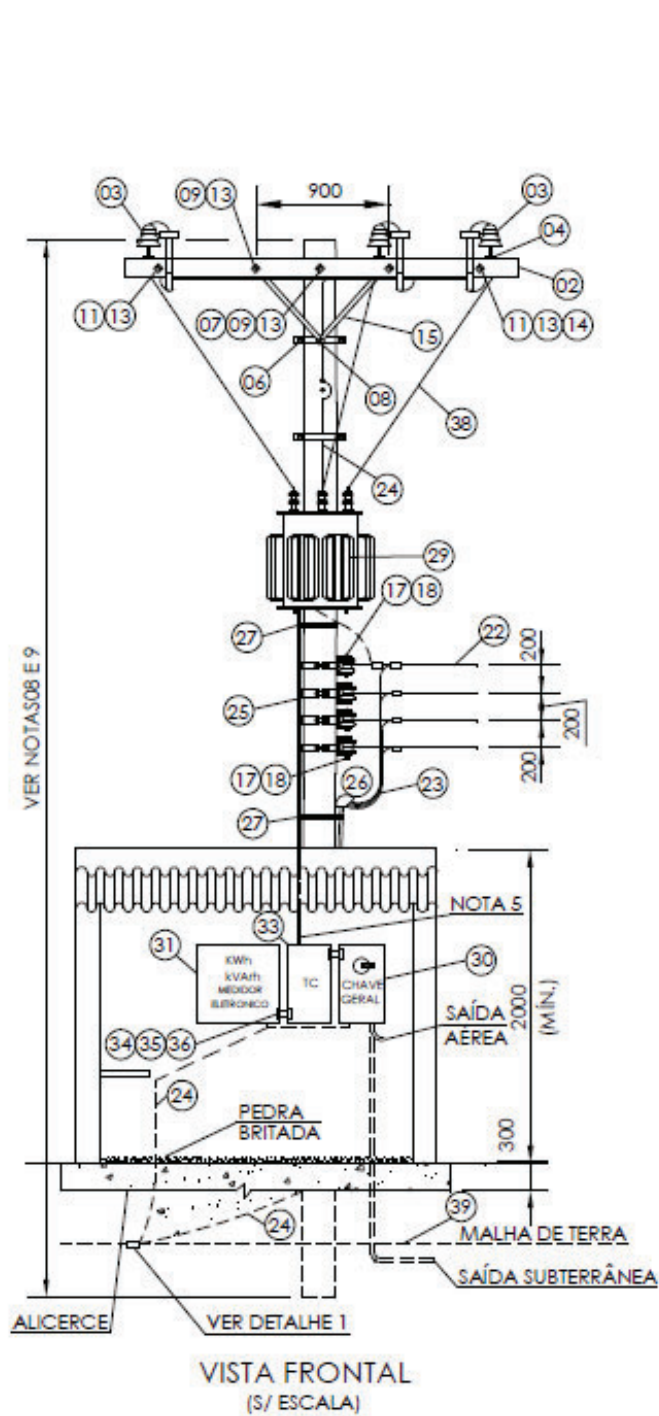


DIAGRAMA UNIFILAR  
(S/ESCALA)

# TRIFÁSICAS DE ATÉ 45 KVA

- Medição na BT
- Poste de madeira circular ou concreto DT de 300 kgf, mínimo
- Cruzeta de madeira de 2,4 m por 90 x 112,5 mm
- Haste de terra cobreada diâmetro 5/8" comprimento 2,4 m
- Potências de 15, 30, 45 kVA
- Proteção geral na AT: chaves fusíveis
- Proteção geral na BT por DTM
- Em locais de pedestres, os postes deverão ser de 9 m e distância do solo de 3,5 m para os condutores de BT e 4,5 para os transformadores
- Em locais com trânsito de veículo, poste de 11 m, distância dos condutores BT ao solo de 5 m e 6 m do poste ao solo
- Lista de materiais conforme norma da EDP ESCELSA

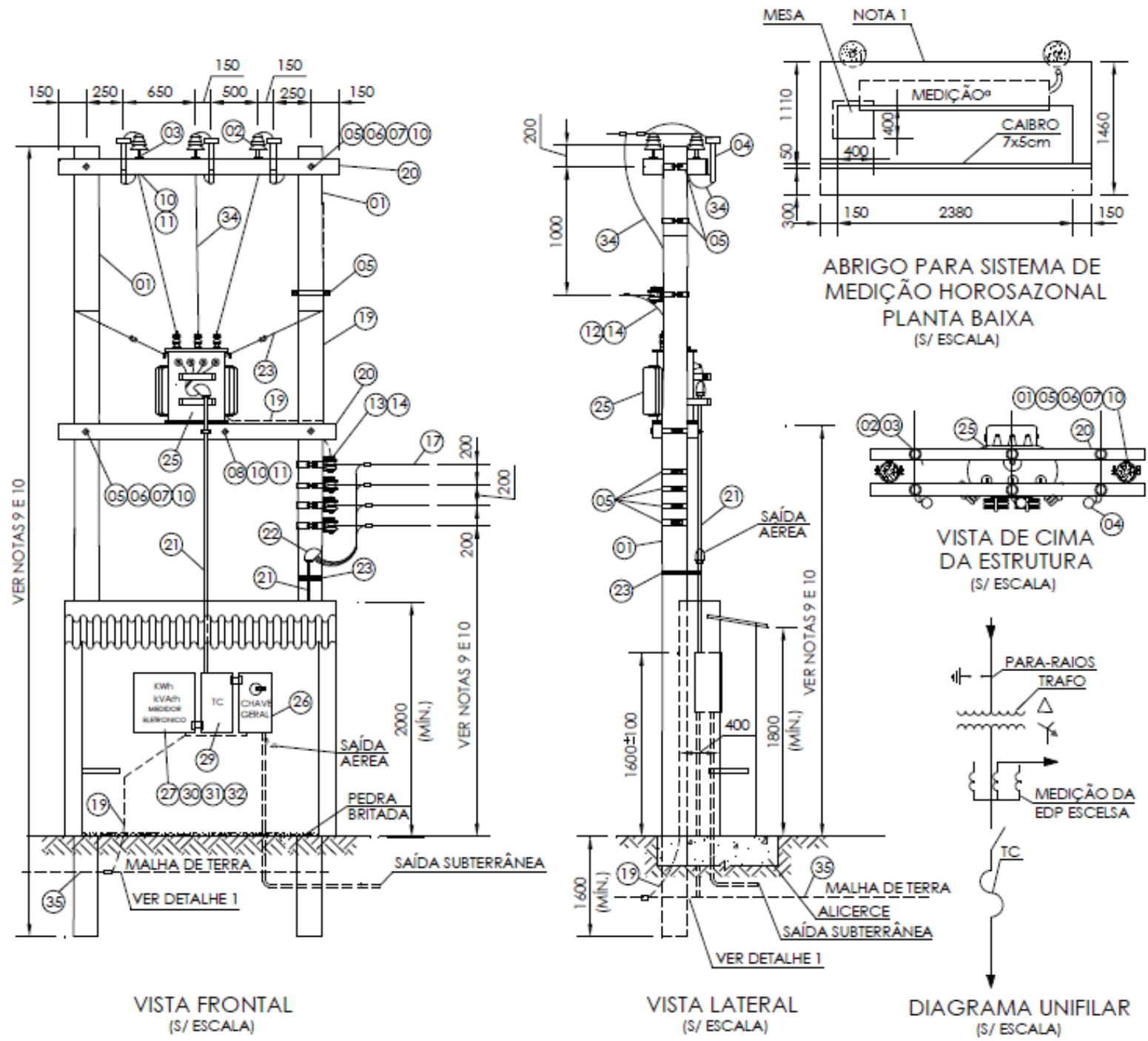
# TRIFÁSICAS DE 75 ATÉ 112,5 KVA



# TRIFÁSICAS DE 75 A 112,5 KVA

- Medição na BT e horossazonal, uso de TC, kVAr e kWh
- Poste de madeira circular ou concreto DT, 600 kgf, mínimo
- Cruzeta de madeira de 2,4 m por 90 x 112,5 mm
- Haste de terra cobreada diâmetro 5/8" comprimento 2,4 m
- Potências de 75 e 112,5 kVA
- Proteção geral na AT: chaves fusíveis
- Proteção geral na BT por DTM ou chave faca blindada
- Em locais de pedestres, os postes deverão ser de 9 m e distância do solo de 3,5 m para os condutores de BT e 4,5 para os transformadores
- Em locais com trânsito de veículo, poste de 11 m, distância dos condutores BT ao solo de 5 m e 6 m do poste ao solo
- Lista de materiais conforme norma da EDP ESCELSA

# TRIFÁSICAS DE 112,5 ATÉ 225 KVA



VISTA FRONTAL  
(S/ ESCALA)

VISTA LATERAL  
(S/ ESCALA)

DIAGRAMA UNIFILAR  
(S/ ESCALA)

# TRIFÁSICAS DE 112,5 A 225 KVA

- Medição na BT e horossazonal, uso de TC, kVAr e kWh
- 2 Postes de madeira circular ou concreto DT, 300 kgf, mínimo, em estrutura HT
- Cruzeta de madeira de 2,4 m por 90 x 135 mm
- Haste de terra cobreada diâmetro 5/8" comprimento 2,4 m
- Potências de 112,5, 150 e 225 kVA
- Proteção geral na AT: chaves fusíveis
- Proteção geral na BT por DTM ou chave faca blindada
- Em locais de pedestres, os postes deverão ser de 9 m e distância do solo de 3,5 m para os condutores de BT e 4,5 para os transformadores
- Em locais com trânsito de veículo, poste de 11 m, distância dos condutores BT ao solo de 5 m e 6 m do poste ao solo
- Lista de materiais conforme norma da EDP ESCELSA