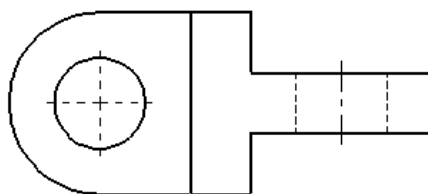
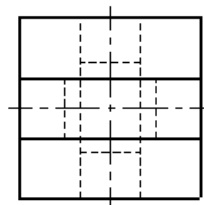
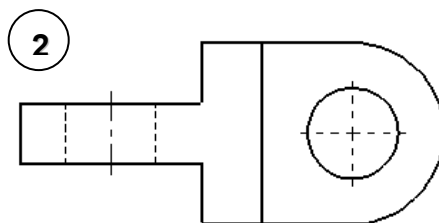
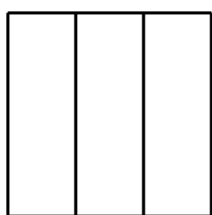
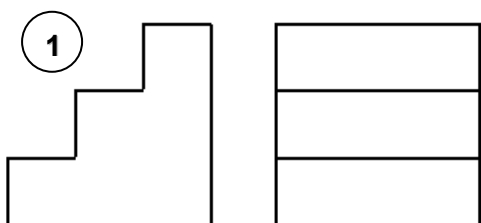


EXERCICIO DE PERSPECTIVA ISOMÉTRICA – 3

Analise as peças mostradas em três vistas ortográficas abaixo e desenhe-as (à mão-livre) em perspectiva isométrica. Use o método da caixa, trace linhas de construção finas e bem fracas e não as apague. Não precisa margear e legendar a folha. Apenas escreva seu nome, turma, data e título do exercício no cabeçalho (parte superior) usando escrita técnica (letras maiúsculas com altura de 5 mm entre linhas-guia)



5

