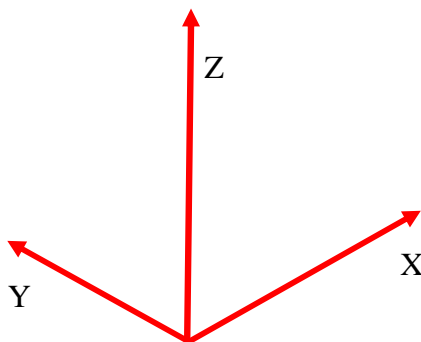
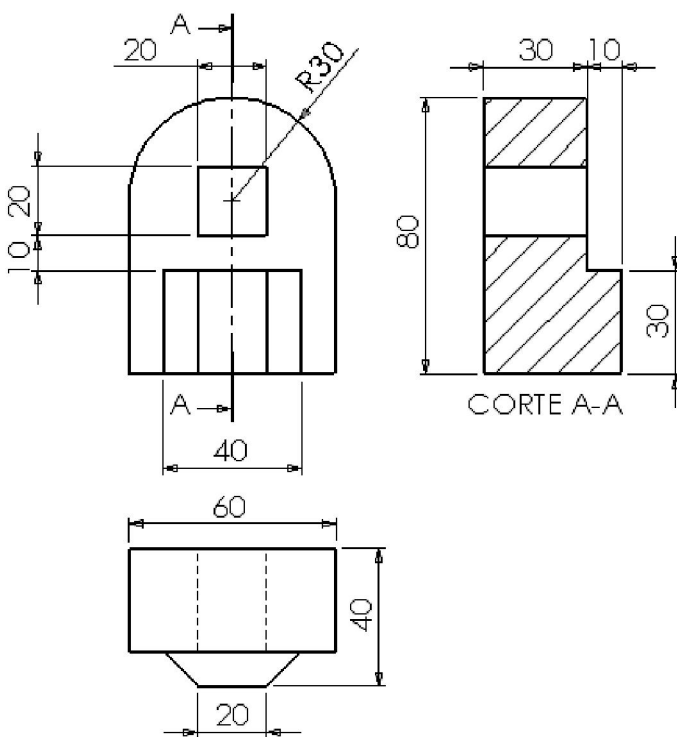


EXERCÍCIO DE PERSPECTIVA ISOMÉTRICA – 4

Esse exercício deve ser feito por quem quer melhorar o conceito do exercício instrumentado anterior (Exercício de Perspectiva Isométrica 2).

Analise as peças mostrada em três vistas ortográficas abaixo e desenhe-a com instrumentos em perspectiva isométrica. Use o método da caixa, trace linhas de construção finas e bem fracas e não as apague. Use uma folha A4 (retrato) com margem e legenda. Quem já está proficiente em legenda, pode usar uma folha xerocada e somente preenchê-la.



Roteiro sugerido:

- Trace os eixos isométricos
- Sobre os eixos, meça e marque a largura, altura e profundidade máximas da peça
- Use essas marcas para traçar a caixa
- Faça os arredondamento do fundo da peça. Use o método da falsa elipse ensinado em aula para arredondar a frente da peça. Cuide para localizar corretamente os três pontos necessários para isso: o início do arredondamento na face lateral esquerda da peça, o centro da linha horizontal superior e o final do arredondamento, do outro lado da peça. Note que é apenas meia falsa elipse que precisa ser traçada. Portanto, mais dois pontos são precisos: o centro do arco de raio menor e o centro do arco de raio maior.
- Neste ponto, você já pode traçar, sempre com linhas fracas, a borda do furo no fundo da peça. O primeiro passo é localizar o seu centro. Daí basta traçar linhas isométricas a partir do centro e medir o quadrado.
- Agora, projete os pontos de interesse no plano onde fica a parede frontal principal da peça, ou seja, 30 mm mais à frente. Repita o traçado do arredondamento e do furo (borda frontal).
- Esboce o ressalto de base trapezoidal que fica na face frontal da peça. Não dê atenção para a direção que você imagina que as linhas devam ter; desenho técnico é matemática e normas, não arte. Comece medindo 10 mm no eixo X e 10 mm no eixo Y, para entender onde começa e onde termina a linha que representa a aresta da lateral esquerda da base inferior do elemento trapezoidal. Siga traçando linhas dessa maneira, sempre achando os pontos onde começam e terminam cada linha.
- Reforce as linhas retas definitivas com lapiseira 0,9 e as curvas definitivas com o compasso.