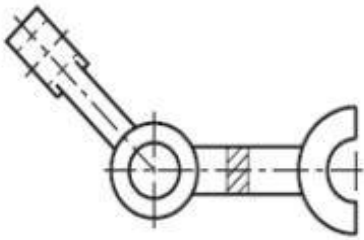


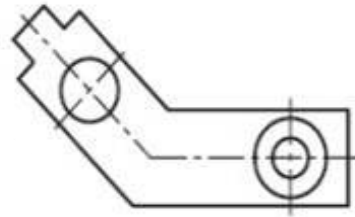
### EXERCICIO DE VISTAS AUXILIARES E ROTAÇÃO – 1

1 – Nesta mesma folha, nos espaços reservados para cada peça, represente a vista superior com rotação de elementos oblíquos ou as vistas auxiliares necessárias. Desenhe à mão-livre.

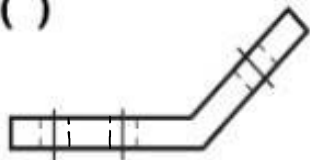
a) ( )



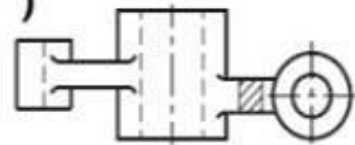
b) ( )



c) ( )



d) ( )



2 - Represente a peça abaixo com vistas auxiliares, à mão livre. Primeiramente, planeje o seu desenho. Tente deixá-lo o mais centralizado possível na folha e com um tamanho proporcional. Pensado o desenho, trace a vista frontal. Depois, use linhas de construção bem fracas para lhe ajudar a traçar as demais vistas (não é preciso a vista lateral).

