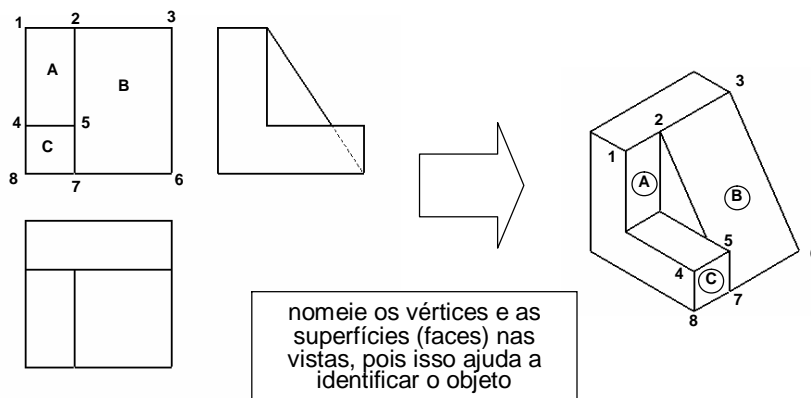


DESENHO BÁSICO – AULA 11

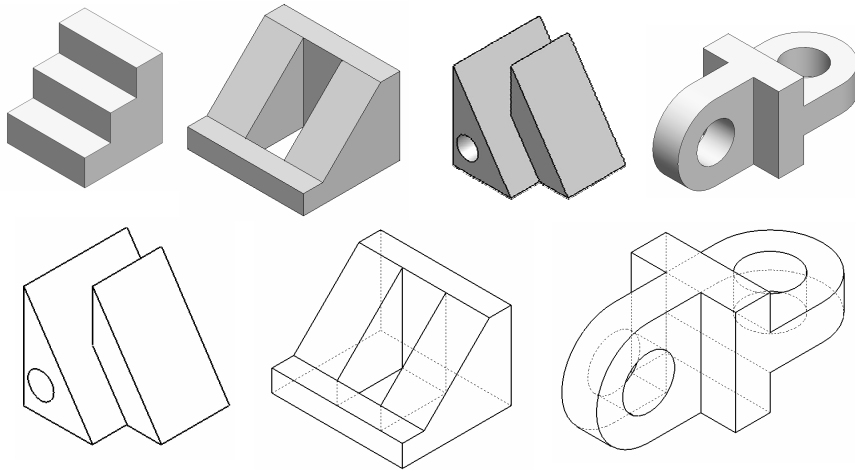
Vistas Ortográficas – Roteiro de desenho com instrumentos

Exercício de perspectiva isométrica

- Abaixo, um exemplo para a execução do exercício 3



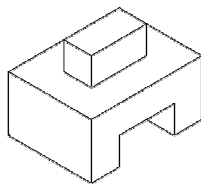
Exercício de perspectiva isométrica 3 soluções



Traçado das vistas com instrumentos

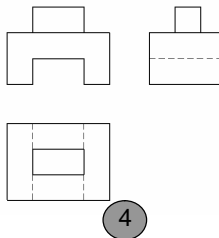
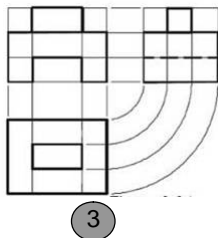
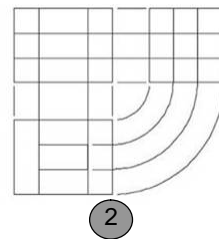
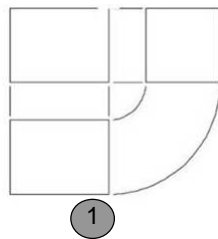
apostila
p. 80

40 x 30 x 30 mm



**VISTAS DEVEM SER
ALINHADAS E
ADEQUADAMENTE
ESPAÇADAS**

**observe a utilização de
cada tipo de traço:**
contínuo e fino
contínuo e forte
tracejado e médio



Exercício de Vistas Ortográficas - 2

- trace as vistas ortográficas com os instrumentos seguindo o roteiro mostrado abaixo

