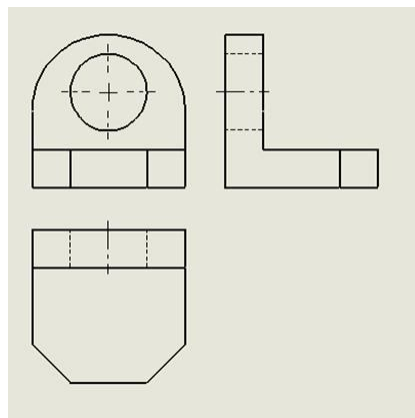
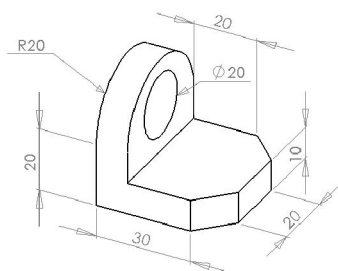


# DESENHO BÁSICO – AULA 12

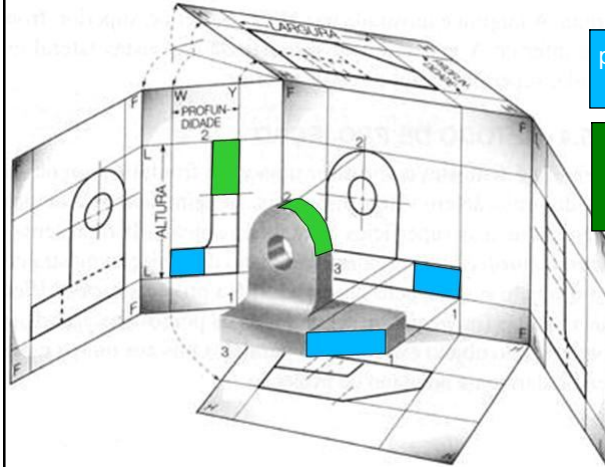
Vistas Ortográficas – Exercícios

## Vistas Ortográficas

- Redesenhe a peça pedida na prova



## Vistas ortográficas: projeções de superfícies inclinadas e curvas

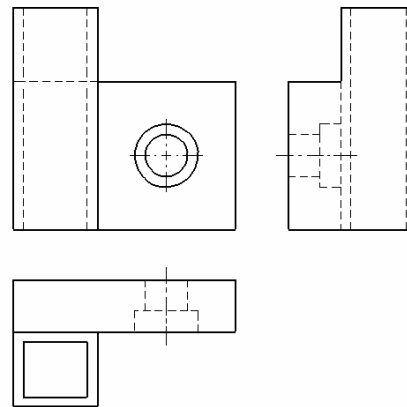
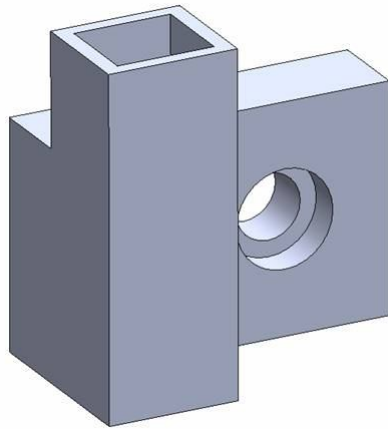


projeção de uma face oblíqua ao plano de projeção

projeção de uma superfície curva sobre um plano de projeção perpendicular à curvatura

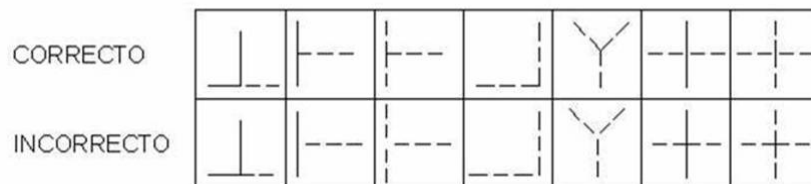
## Relacionamento entre Linhas

- Desenhe a peça abaixo em três vistas



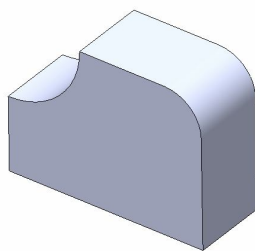
## Relacionamento entre Linhas

- Observe as formas certas e erradas de relacionar linhas tracejadas e contínuas para representar encontros de interseções e cruzamentos entre arestas visíveis e ocultas.



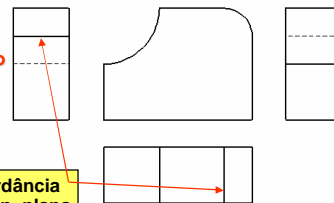
## Omissão de arestas em concordâncias de superfícies curvas e planas

represente a peça abaixo em 4 vistas



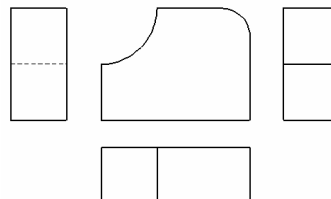
obs: essa peça deve ser representada em 3 vistas apenas

representação inadequada

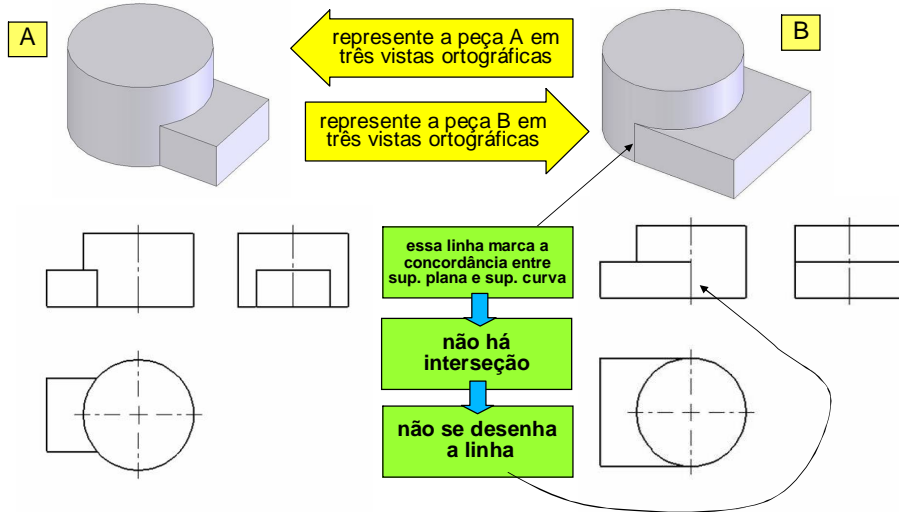


concordância entre sup. plana e sup. curva

representação recomendada



## Omissão de arestas em concordâncias de superfícies curvas e planas

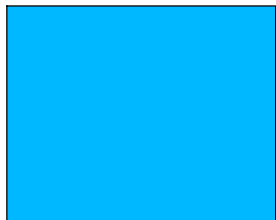
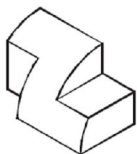
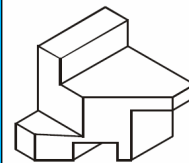
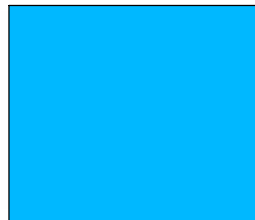


## Exercícios resolvidos na apostila

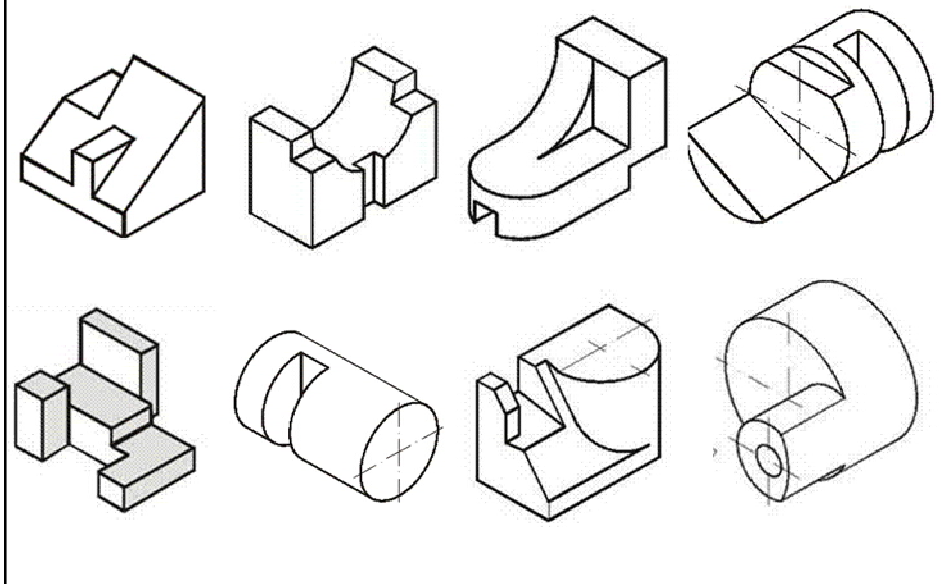


Use a apostila  
Tape a solução dos  
exercícios e pratique o  
desenho de vistas

Confira os erros e acertos  
e, assim, desenvolva sua  
capacidade de interpretar  
o desenho projetivo



## Exercícios resolvidos na apostila



## Vistas Ortográficas

- para a próxima aula:
  - entregar o exercício de vistas ortográficas 3
  - representar as peças abaixo em três vistas (não precisa entregar, mas para que o aproveitamento da aula seja bom, é fundamental que seja feito e trazido para a aula)

